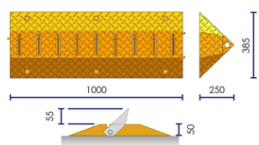
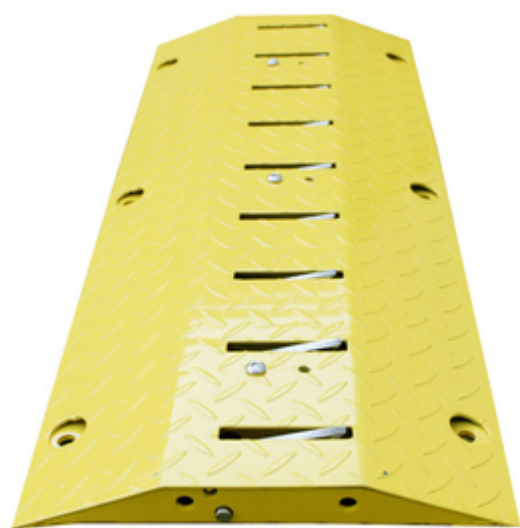


# Fiche technique

## HERSE1000

### Ralentisseur HERSE anti-retour - 50mm - jaune

Ralentisseur HERSE anti-retour permet de dissuader les automobilistes de faire demi-tour. Fabriqué en acier, recouvert de peinture epoxy jaune et de motif antidérapant. Possède 9 dents en inox, elles s'abaissent au passage du véhicule dans le bon sens de circulation puis se relève. En sens inverse les dents restent en position haute. Possibilité de verrouillage des dents. Ne pas manoeuvrer sur la herse. Pour la sécurité de tous nous vous conseillons d'installer des panneaux de signalisation (ab2= dos d'âne + b14 = limitation de vitesse ) ainsi des ralentisseurs avant les herses pour limiter la vitesse des véhicules. Prudence avec les enfants. Livré avec les fixations et clés de déverrouillage des dents. Embout en option.



Code douanier	7326909890
EAN	3321360008978

**Couleur :** Jaune

**Matériau :** Acier

#### Caractéristiques :

- Ralentisseur HERSE anti-retour - 50mm - jaune

Longueur (mm)	Largeur (mm)	Hauteur (mm)	Poids net (kg)
1000	385	50	25,50

